

560 €/m² - Wohnung mit Garten und Garage zum Schnäppchenpreis!



Allgemein:

Objektnr extern:	ER110002615 (1/1021)	Zuletzt bearbeitet:	2024-11-25
Nutzungsart:	Wohnen	Vermarktungsart:	Kauf
Objektart:	Wohnung (ERDGESCHOSS)	Ort:	09236 Claußnitz b Mittweida
Wohnfläche:	68,69 m ²	Zimmer:	2,0
Anzahl Schlafzimmer:	1,0	Badezimmer:	1,0

Preise:

Provision/Courtage:	Die Käuferprovision in Höhe von 5,95 % inklusive MwSt. wird fällig bei Abschluss des Kaufvertrages.	Kaufpreis:	38.500,00
----------------------------	---	-------------------	-----------

Energiepass:

Art:	BEDARF	Gültig bis:	19.07.2033 00:00:00
Baujahr:	1886	Befuerung:	Flüssiggas
Endenergiebedarf:	261,7 kWh/m ² /a	Energieeffizienzklasse:	H

Ansprechpartner:

Name:	Ulrike Illig	Tel durchw:	+49 3722 699000
Fax:	+49 3722 6998766	Email direkt:	info@saxxcon.de

Objektbeschreibung:

RESERVIERT ab 25.11.2024

Nie wieder Miete zahlen - schöner Gedanke!

In einem 4-Familienhaus steht diese bezugsfreie Erdgeschosswohnung zum Schnäppchenpreis zum Verkauf. Greifen Sie zu! Und das Beste - zu der 2-Raum-Wohnung gehört ein ca. 100 m² großer, nach Süden ausgerichteter Gartenanteil, den Sie direkt von der Küche aus betreten können. Hier genießen Sie Ihr eigenes sonniges Reich.

Die Wohnung besteht aus einem kleinen Flur, der Küche mit Einbaumöbeln inklusive Geräte, dem Essbereich mit Blick in den Garten, zwei Wohn-/Schlafzimmer und dem Tageslichtbad mit Dusche. Zu der Wohneinheit gehören zusätzlich ein Abstellraum im Dachgeschoss, eine große Garage und ein Kellerabteil.

Das Haus wurde in den 90iger Jahren saniert. Dabei wurden die Heizung, das Dach, die Fenster und die Elektrik erneuert und Außenrollläden angebracht. Die Umstellung der Heizung von Öl auf Flüssiggas erfolgte 2010.

Alle Wohnungen im Haus werden von den Eigentümern bewohnt.

Lage:

Diethensdorf ist ein Ortsteil der Gemeinde Claußnitz im sächsischen Landkreis Mittelsachsen.

Durch den Oberen Ortsteil von Diethensdorf verläuft die Bundesstraße 107, an der sich auch das Gewerbegebiet Diethensdorf befindet.

Das 18,5 ha umfassende Gewerbe und Industriegebiet ist vorwiegend von produzierendem Gewerbe belegt. 200 Gewerbetreibende, darunter 50 Handwerksbetriebe haben sich im gesamten Gemeindegebiet angesiedelt.

In der Gemeinde gibt es kommunale Kindereinrichtungen, eine Grundschule und eine Mittelschule.

Die ärztliche Versorgung ist in der Gemeinde und in den umliegenden Städten gesichert.

Das Landschaftsschutzgebiet Chemnitztal, mit dem Chemnitztalradweg und zahlreichen Wanderwegen, ist von besonderem natürlichen Reiz und bietet Lebensraum für viele Pflanzen und Tiere.

Ausstattung:

- Einbauküche mit Herd, Geschirrspüler und Kühl-/Gefrierkombination
- Gartenanteil mit direktem Zugang
- Außenrollläden
- Kellerabteil
- Gasheizung
- elektrischer Durchlauferhitzer für Warmwasser
- Brunnen
- ca. 19,5 m² große Garage

Sonstiges:

Die Angaben im Exposé wurden nach bestem Wissen und Gewissen gemacht. Die dargestellten Grundrisse, Flächen und Angaben dienen lediglich der Orientierung. Sie erheben keinen Anspruch auf Maßgenauigkeit. Das Angebot ist freibleibend, eine Gewähr für die Richtigkeit der Angaben kann nicht übernommen werden.

Die Inhalte dieses Exposés stammen vom Anbieter. Für Daten Dritter übernehmen wir keine Haftung. Das Angebot ist nur für Sie bestimmt und darf nicht an Dritte weitergegeben werden. Eine Weitergabe verpflichtet zur Zahlung von Schadenersatz, falls ein Dritter dadurch zum Vertragsabschluss kommt und dieses Angebot provisionspflichtig ist. Die Grunderwerbsteuer, Notar- und Grundbuchkosten sind vom Käufer zu tragen.

Bilder

Küche



Einbaumöbel inkl. Geräte



Gartenanteil



Schlafzimmer



Wohnzimmer



Wohnzimmer



Bad



barrierearmer Wohnungszugang



Zugang zum Garten



Gartenanteil



Wohnung im Erdgeschoss



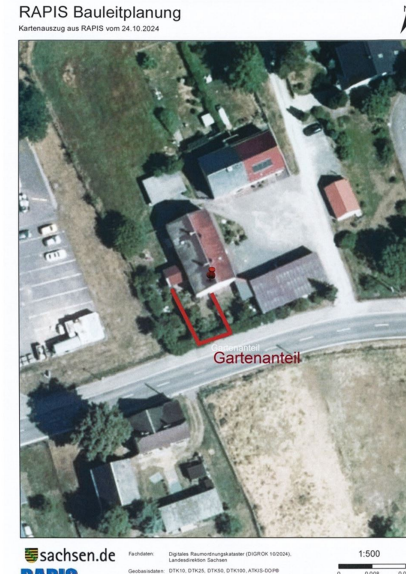
Grundstück mit Haus und Garagen



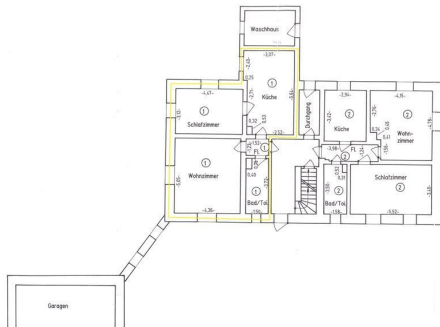
Brunnen



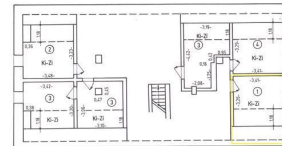
Gartenanteil



Grundriss EG



Grundriss DG



Grundriss Garagen

